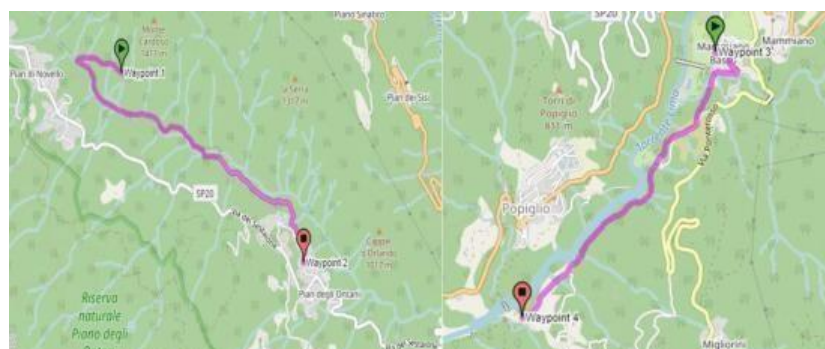




Nordic Walking in Val Sestaione



Fantastico tour alla scoperta delle peculiarità ecologiche-naturalistiche e dei risvolti socio-economici della Val Sestaione, una delle più belle dell'Appennino Tosco-Emiliano. Un'occasione per immortalare scenari unici e degustare prodotti eno-gastronomici locali.

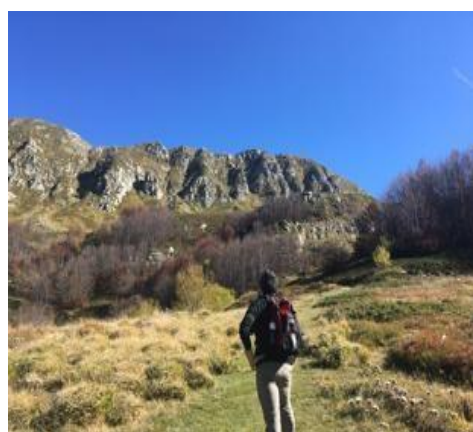
Trasferimento da Firenze/Pisa per Hotel e vv.
€160 auto/tratta

140 € a persona per min 2 persone



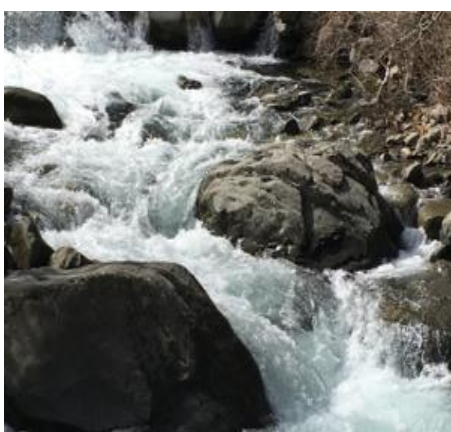
58a edizione 13-14-15 ottobre 2021

Quartiere Fieristico di Rimini



Attività

I partecipanti, accompagnati dalla guida/istruttore nordic walking, potranno scoprire e conoscere la storia e la natura dell'affascinante Val Sestaione; paesaggio di eccezionale bellezza ed interesse in tutte le stagioni. Potranno inoltre degustare prodotti eno-gastronomici locali in concomitanza ad una breve spiegazione in merito alla realizzazione.



Dove

Primo giorno: partenza dall'Albergo Ristorete Bar Sichi*** direzione Percorso di Beatrice Bugelli e Torre del Fattucchio. Visita al mulino di Case Mori e rientro in Hotel.
Secondo giorno: partenza dall'Hotel direzione Cutigliano. Visita al Ponte Sospeso e al Ponte di Castruccio.

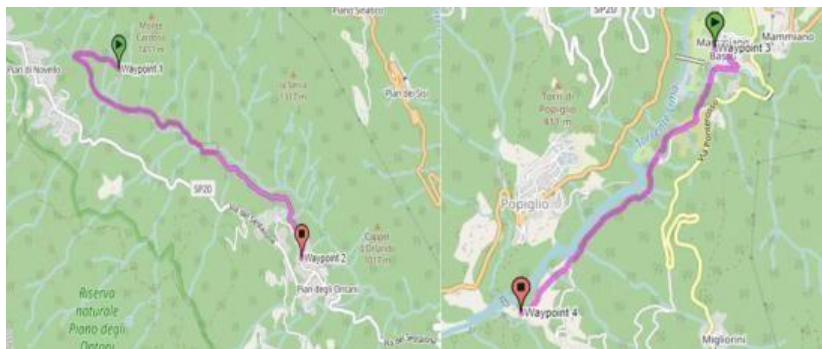


Ricettività e Ristorazione

Albergo Ristorete Bar Sichi*** – Viale Beatrice 59, 51024 Cutigliano (PT) - www.albergosichi.com
Baracchina Veleno - Viale Beatrice 59, 51024 Cutigliano (PT)



Nordic Walking in Val Sestaione



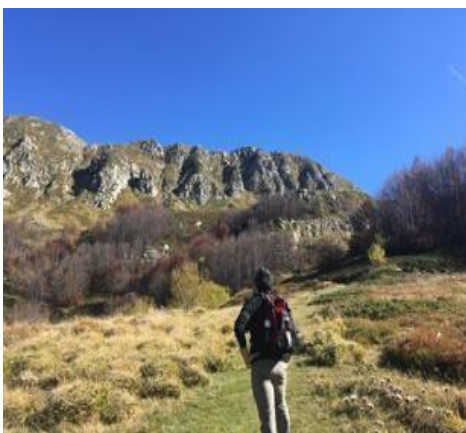
Fantastic tour to discover the ecological-naturalistic peculiarities and socio-economic implications of Val Sestaione, one of the most beautiful of the Tuscan-Emilian Apennines. An opportunity to immortalize unique scenarios and taste local food and wine products

Transfer from Florence/Pisa to Hotel and vv.
€160 car/way

140€ per person min.2 people



58a edizione 13 -14 -15 ottobre 2021
Quartiere Fieristico di Rimini



Experiences

Participants, accompanied by the Nordic walking guide /instructor, will be able to discover and learn about the history and nature of the fascinating Val Sestaione; landscape of exceptional beauty and interest in all Seasons. They will also be able to taste local eno-gastronomic products in conjunction with a brief explanation about the realization.

Where

First day: departure from the Hotel Ristorate Bar Sichi *** direction Beatrice Bugelli's Route and Torre del Fattucchio. Visit to the Case Mori mill and return to the Hotel.
Second day: departure from the Hotel towards Cutigliano. Visit to the Suspended Bridge and the Castruccio Bridge.

Catering and Hospitality

Albergo Ristorante Bar Sichi*** – Viale Beatrice 59, 51024 Cutigliano (PT) - www.albergosichi.com
Baracchina Veleno - Viale Beatrice 59, 51024 Cutigliano (PT)